



どんなことができるの？

ぽっぽのサービス

自分のペースで過ごせる

落ち着いた空間で、自分のペースで過ごすことができます。お一人おひとりの「やりたいこと」を尊重し、実現できるよう、スタッフがサポートいたします。

医療・介護・障がい福祉の 多方面からサポート

事業所には看護師を配置し、日々の健康管理を行います。また、同じグループで高齢者施設や放課後等デイサービス、訪問看護ステーションなどを運営しているため、各所と連携し、さまざまな利用者さまに適した医療・介護・障がい福祉サービスが提供できます。

美味しい昼食で元気チャージ

希望者には、日替わりのお弁当を提供しています。きざみ食やペースト食などの食事形態にも対応しており、栄養バランスばっちり♪ 美味しいご飯をみんなで囲む時間も、楽しみの一つです。

利用料金

お手持ちの障がい福祉サービス受給証に記載されている金額を上限として徴収させていただきます。

ACCESS



- ・京阪本線「土居」駅から徒歩7分
- ・大阪メトロ今里筋線「清水」駅から徒歩13分
- ・大阪メトロ谷町線「太子橋今市」駅から徒歩15分

送迎対応エリア

守口市・寝屋川市・門真市・摂津市・茨木市・吹田市・大阪市

ぽっぽフォーラム高瀬

〒570-0053 大阪府守口市高瀬町2丁目10-11

利用日・時間

月～金曜日（土日・お盆・年末年始はお休み）

【生活介護】 9:00～17:00

【就労継続支援B型】 10:00～16:00

まずは見学にお越しください！

TEL 080-8523-8602 (担当:春山)

✉ poppo-forum-takase@renge.org



株式会社 れんげりリビングサービス



生活介護

就労継続支援B型

ぽっぽフォーラム高瀬

POPPO FORUM TAKASE



株式会社 れんげりリビングサービス



ごあいさつ

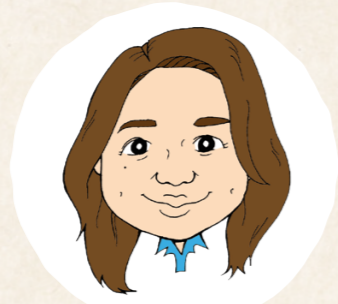
ぽっぽフォーラム高瀬では、「日々を笑顔で自分らしくいられる・働ける」を合言葉に活動をしています。

就労継続支援B型では、無理のないペースで働くことを中心に、一人ひとりの思いや目標を大切にしながら充実感を持って通所が出来るように努めています。

生活介護でも、ご本人様・家族様のご希望を伺いながら、一人ひとりに合った安心・安全なサービスが提供できるように努めています。

ぽっぽフォーラム高瀬に関わる皆様が笑顔で過ごせるように、地域や関係者の皆様との繋がりを大切にしながら成長をしていける事業所を目指して参ります。

是非、お気軽にご相談や見学にお越しください。



管理者・サービス管理責任者
本田 知夏

ご利用までの流れ

- 1 **問合せ**
お電話またはメールでご連絡ください。
- 2 **事業所の見学・体験**
実際の雰囲気や仕事内容を確認します。
- 3 **利用申請**
サービス等利用計画書を作成し、自治体に提出します。
- 4 **受給者証の発行**
サービスを受けるための受給者証が交付されます。
- 5 **契約・利用開始**

就労継続支援B型

作業内容

洗濯物をたたんで仕分けるランドリー業務をメインに、洗濯物の運搬や、その他軽作業を行っていただきます。



工賃

工賃時給 230円～

毎月15日支給 現金手渡しor銀行振り込み
※工賃は作業能力によって変動します。



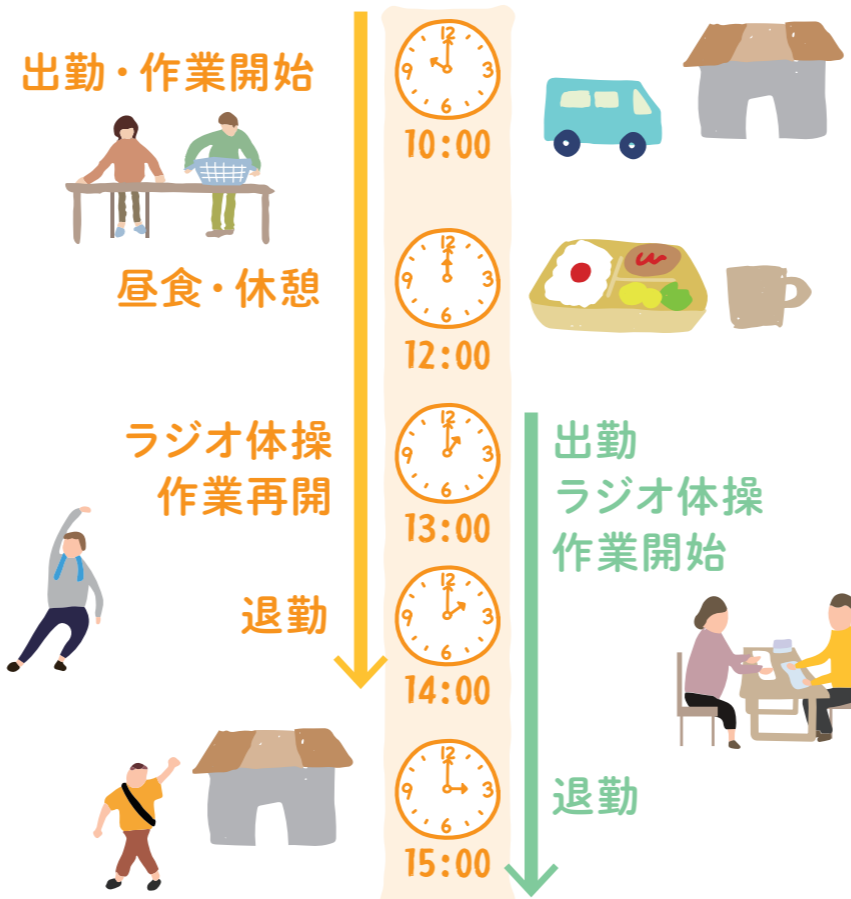
生活介護

サービス内容

一人ひとりの体調に合わせて、入浴・身体介助などのサービスを提供します。また、レクリエーションや散歩、作品づくりなどの活動も行います。



1日のスケジュール例



1日のスケジュール例

